

## Holz – Energie, die nachwächst

### Es gibt gute Gründe für einen vermehrten Holzverbrauch

- Wer mit Holz heizt, schützt das Klima!
- Wer mit Holz heizt, nützt unserem Wald. Unser Wald braucht Pflege. Dabei fallen nebst dem Stammholz auch Sortimente an, die sich als Energieholz eignen.
- Wer mit Holz heizt, erhöht die Versorgungssicherheit unseres Landes und stärkt unsere Volkswirtschaft.

### Wussten Sie, dass

...Energieholz bereits heute 500'000 Tonnen Erdöl einsparen hilft und damit die zusätzliche Freisetzung von 1,5 Millionen Tonnen des Treibhausgases CO<sub>2</sub> in die Atmosphäre verhindert? Diese Zahlen könnten problemlos verdoppelt werden.

...Holz beim Verrotten genau gleich viel CO<sub>2</sub> freisetzt wie beim Verbrennen?

...die Holzverbrennung gleich viel CO<sub>2</sub> freisetzt, wie die Bäume während ihres Wachstums der Luft entzogen haben? Und dass Heizen mit Holz deshalb CO<sub>2</sub>-neutral ist?

...jeder Ersatz von Öl oder Gas durch Holz das Klima entlastet?

...von 100 in Holzenergie investierten Franken 52 Franken in die Region und 48 Franken in die restliche Schweiz fliessen, beim fossilen Energieträger Gas hingegen 14 Franken in die Region, 12 Franken in die Schweiz und 74 Franken ins Ausland?

[www.holzenergie.ch](http://www.holzenergie.ch)

## Kontakt und Bezug

Forstrevier Allschwil/vorderes Leimental  
Dorfplatz 2  
Postfach 410  
4123 Allschwil

Tel: 061 482 22 47  
Fax: 061 482 22 45  
[www.forst-revier.ch](http://www.forst-revier.ch)

Stand: Oktober 2007

Die Angaben über unsere Wälder stammen aus dem Betriebsplan 2005 des Forstreviers.

Die Angaben zur Wohnbevölkerung des Kantons Basel-Stadt sind dem Statistischen Amt BS vom August 2007 entnommen.



Forstrevier Allschwil/vorderes Leimental

## INFORMATION

# Wald

## in Allschwil, Oberwil, Binningen, Bottmingen und Biel-Benken

### Inhalt:

- Wie viel Wald gibt es bei uns?
- Wem gehört der Wald?
- Wie viel Holz steht in unseren Wäldern?
- Gibt es genügend Jungwald?
- Wie naturnah ist unser Wald?
- Welche Baumarten gibt es im Allschwiler Wald?
- Holz – Energie, die nachwächst
- Kontakt

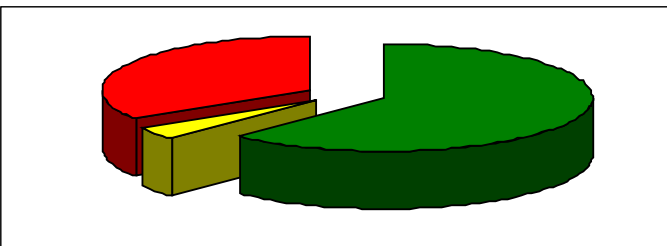
## Wie viel Wald gibt es bei uns?

Gemeinde	Gesamtfläche	Bevölkerung	Waldfläche	
	ha		ha	% der Gesamtfläche
Allschwil	892	18'686	224	25.1
Biel-Benken	412	3'075	78	18.9
Binningen	443	14'370	33	7.4
Bottmingen	239	5'756	53	22.2
Oberwil	788	10'318	135	17.1
<b>Total</b>	<b>2'774</b>	<b>52'205</b>	<b>523</b>	<b>18.9</b>
Schweiz	4'128'500	7'508'700	1'242'000	30.1

Pro Einwohner fallen im Forstrevier rund 100 m<sup>2</sup> Wald an. Bei zeitgleicher und gleichmässiger Verteilung stünde alle 10 Meter eine Einwohnerin oder ein Einwohner im Wald!

## Wem gehört der Wald?

### Waldfläche nach Eigentümerkategorien

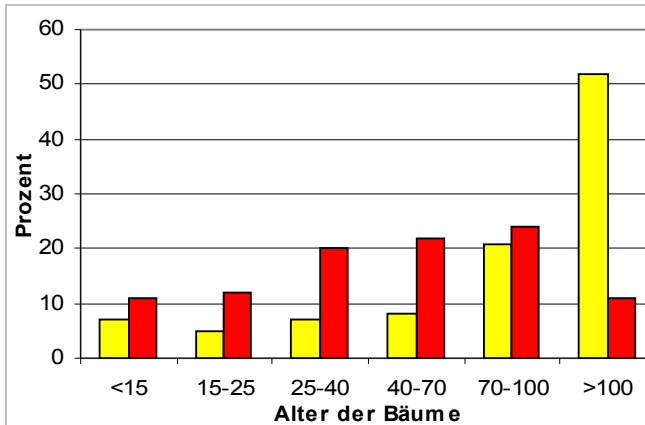


- Bürgergemeinden: **64 %**
- Einwohnergemeinden: **2 %**
- Privatwald: **34 %**

## Wie viel Holz steht in unseren Wäldern?

Der Holzvorrat im Forstrevier Allschwil/vorderes Leimental beträgt 373 Silven pro ha (Durchschnitt Schweiz 2001: 367 m<sup>3</sup>/ha). Der Gesamtvorrat beläuft sich auf 118'600 Silven Holz. In den letzten 15 Jahren hat der Vorrat um mindestens 50 Silven pro ha zugenommen. Das bedeutet, dass weniger Holz geschlagen wurde als zugewachsen ist.

## Gibt es genügend Jungwald?

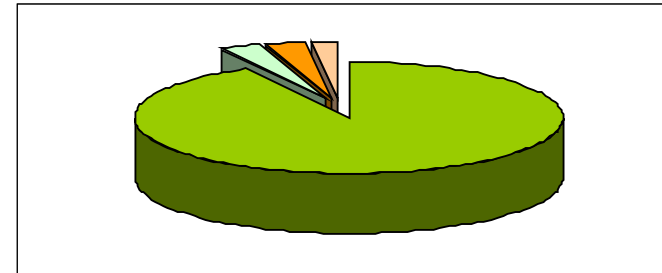


- Naturwaldmodell
- Forstrevier

Im Vergleich zum Naturwaldmodell sind in unserem Wald alte Entwicklungsstufen stark übervertreten. Junge Bäume, die die Nachhaltigkeit des Waldes sicherstellen, fehlen aber. Aufgrund des hohen Anteils an starkem Baumholz (hohe Bäume), ist die potenzielle Sturmgefährdung gross.

## Wie naturnah ist unser Wald?

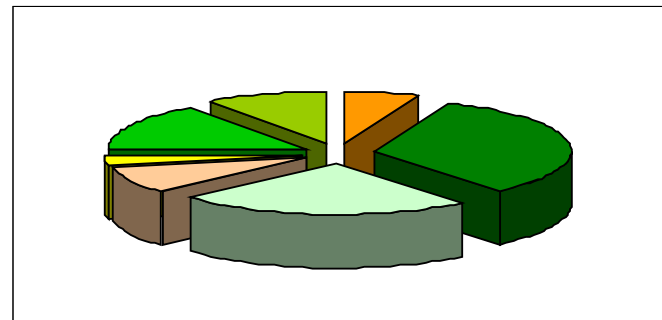
Laub-/ Nadelholzanteil, gemessen an der Fläche



- Laubholz rein (90-100 % Laubholz): **92%**
- Laubholz gemischt (50-90 %): **3%**
- Nadelholz rein: **3%**
- Nadelholz gemischt: **2%**

## Welche Baumarten gibt es in unserem Wald?

### Vorratsprozente pro Baumart



- Buche 10 %
- Eiche 33 %
- Ahorn 9 %
- Esche 24 %
- Nadelhölzer 6 %
- Kirsche 3 %
- Übrige Laubbäume 15 %

Übriges Laubholz: Ulme, Erle, Pappel, Nussbaum, Linde, Birke, Robinie, Mehlbeere, Speierling, Elsbeere, Weide, usw.